

Open Lune Stage

Veranstaltungsinfos & Konditionen für Künstler*innen und Gruppen



Das Theater La Lune öffnet seine Räume und bietet offene Termine im Programm für freie Künstler*innen und Gruppen an. Damit soll das Programm noch vielfältiger werden und die Programmgestaltung transparenter. Wir laden alle professionellen Künstler*innen und Gruppen jeder Sparte ein. **Hier haben wir alle Infos und den Ablauf für Open Lune Stage aufgeschrieben:**

Termine

Ihr könnt einen Termin im Halbjahr der Open Lune Stage Termine (2 Donnerstage im Monat) selbst in unserem Veranstaltungskalender online eintragen. Tragt bitte dazu den **Titel der Veranstaltung, Euren Namen, Kontakt (E-Mail und Telefon) und die Dauer** ein. **Dieser Termin ist damit für Euch reserviert. Bitte tragt Euch nur ein, wenn ihr von allen Beteiligten sicher wisst, dass ihr an dem Termin auftreten könnt.**

Das ist der **Link zum online Kalender:** <https://kalender.digital/356e9b7e25380d3a01ea>

The screenshots illustrate the process of adding an event to the Open Lune Stage calendar. The top image shows the calendar view for June 2024, highlighting the two available Thursday slots. The bottom image shows the event creation form with the following fields and instructions:

- Titel:** TITEL der Veranstaltung
- Beschreibung:** Name der Künstler*innen oder Gruppe
- Links:** Verlinkungen zur Webseite, Facebook, Instagram auflisten
- Zeitraum:** Von 06.06.2024 20:00 bis 06.06.2024 21:30
- Speichern:** Button to save the event

Planung des Auftritts

Kontakt / Infos

Wenn ihr Euch für einen Termin eingetragen habt, schickt uns bitte sofort eine **E-Mail (mit dem Betreff „Open Lune Stage Termin am XX“)** mit diesen Infos an:

info@theaterlalunestuttgart.de

- Termin des Auftritts
- Kontaktperson mit E-Mail und Handynummer
- Titel der Veranstaltung
- Untertitel/Kurzbeschreibung (60 Zeichen)
- Text dazu 500-600 Zeichen lang
- Plus evtl. Liste der Beteiligten und Förderer
- Ein Foto in hoher Auflösung (300 dpi), möglichst im Querformat und Credits
- Dauer der Veranstaltung (mindestens 60 Minuten)
- Technischer Bedarf / zeitliche Aufwand zur Einrichtung vor dem Auftritt
- Info, ob ihr GEMA-pflichtige Musik spielt. Die Anmeldung zu GEMA & Zahlung erfolgt über das Theater La Lune als Veranstalter. Nach der Veranstaltung senden wir Euch einen Online-Link zur Eintragung eurer Setliste zu. Bitte tragt eure Musiktitel & Interpret ein, unabhängig, ob ihr GEMA-pflichtige Musik spielt.

Technik

Technische Ausstattung

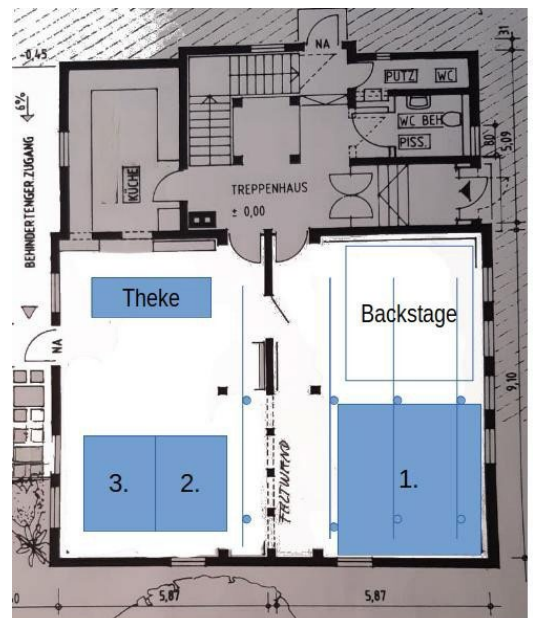
Das Theater La Lune hat einen Veranstaltungsraum mit Gastronomie. Der Raum ist 106 m² groß und ist in der Mitte mit einer Trennwand teilbar. Direkt neben der Trennwand sind 3 Holzbalken, die je nach Bühneneinrichtung im Sichtfeld des Publikums stehen können. Die Raumhöhe beträgt 2,95 Die Bühne kann umgebaut werden. Die **Bühne** kann sein:

1. Ebenerdiger Tanzboden (5x4m), fest
2. Bühnenpodeste: 3 Elemente 2x1m in 40cm Höhe, mobil
3. Bühnenpodeste: 3 Elemente 2x1m in 80cm Höhe, mobil
4. Offene Größe mit Parkettboden

Ton: Ihr könnt den Ton über zwei Aktivboxen und eine kleine Monitorbox einspielen. Es gibt einen Zugang für Laptop & Co und es gibt einen CD-Player.

Licht: Erco-Schienensystem auf drei Ebenen mit insgesamt 8 Halogenscheinwerfern, die im gesamten Raum einsetzbar sind. Verschiedene Farbfilter sind vorhanden. Zwei weitere Scheinwerfer (1 KW) sind auf zwei Stativen auch mobil einsetzbar.

Es gibt einen **Backstagebereich** neben der Bühne. Eine Duschkmöglichkeit ist vorhanden.



Technische Einrichtung, Ablauf, Auf- und Abbau

Wichtig: Das Theater La Lune hat kein eigenes Technikpersonal, wir arbeiten aber mit freiberuflichen Techniker*innen zusammen und können sie bei Bedarf anfragen. Die Kosten dafür müssen aus den Abendeinnahmen gedeckt werden.

Eine technische Einrichtung ist grundsätzlich für den Auftrittstag ab 17.30 Uhr oder nach Absprache möglich.

Der Einlass ist ab 19 Uhr. Bitte Einrichtung und Soundcheck bis dahin abschließen. Die Veranstaltungen beginnen regulär um 20 Uhr. Nach der Veranstaltung soll der Abbau möglichst schnell erfolgen.

Werbung

Eure Veranstaltung wird auf unserer Homepage im Spielplan, Facebook und Instagram unter Open Lune Stage veröffentlicht.

Wenn wir den Termin und die Infos vor Redaktionsschluss (siehe Tabelle unten) erhalten, nehmen wir die Veranstaltung in unserem gedruckten Spielplan (Flyer) und in der Stuttgarter Veranstaltungspresse auf.

Ausgabe	Redaktionsschluss 2024/2025	Druck Flyer
3 Juni/Juli/August	Freitag, 26. April 2024	Mai – KW 19
4 September/Oktober	Freitag, 19. Juli 2024	Juli – KW 30
5 November/Dezember/Januar	Freitag, 27. September 2024	Oktober – KW 41
1 Februar/März	Freitag, 13. Dezember 2024	Januar – KW 2
2 April/Mai	Freitag, 21. Februar 2025	März – KW 10
3 Juni/Juli/August	Freitag, 2. Mai 2025	Mai – KW 20
4 September/Oktober	Freitag, 11. Juli 2025	Juli – KW 30
5 November/Dezember/Januar	Freitag, 26. September 2024	Oktober – KW 41

Bitte macht unbedingt selbst Werbung! Hierfür könnt ihr uns gerne verlinken:

Homepage: <https://www.theaterlalunestuttgart.de> oder Landingpage zur Veranstaltung

Facebook: <https://www.facebook.com/theaterlalunestuttgart>

Instagram: @theaterlalunestuttgart

Auftrittshonorar

Das Auftrittshonorar wird anhand der eingenommenen Abendeinnahmen berechnet. Davon gehen 70 % der Abendeinnahmen an die Künstler*innen, 30 % der Einnahmen ans Theater La Lune zur Kostendeckung. Alle Künstler*innen erhalten am Veranstaltungsabend aus unserem Cuisin'le eine warme Suppe und ein nicht alkoholisches Getränk kostenfrei. Auf alle anderen Getränke und Speisen erhaltet ihr 20 % Ermäßigung.

Eintrittspreise und Publikumskapazität

Eine Eintrittskarte kostet 18 € regulär und 12 € ermäßigt (Schüler*innen & Studierende).

Regulär hat es 40 Sitzplätze und kann insgesamt auf maximal 60 Sitzplätze aufgestuhlt werden. Bei Open-Air-Veranstaltungen im Hof gibt es etwa 60 Sitzplätze.

Haftung und Terminabsage

Durch die Buchung eines Termins bei der Open Lune Stage stimmt ihr den hier aufgeführten Nutzungsregeln zu. Solltet ihr den gebuchten Termin aus einem wichtigen Grund nicht wahrnehmen können, bitten wir euch diesen vor Redaktionsschluss (siehe Tabelle oben) freigeben. **Bitte teilt uns das per E-Mail oder telefonisch mit!**

Im Falle einer Absage nach Redaktionsschluss ist es wichtig, dass ihr umgehend einen Ersatz organisiert und uns sämtliche relevanten Informationen (Kontaktdaten, Bildmaterial, Texte, technische Anforderungen) bereitstellt. In solchen Fällen vertritt Euch eine andere professionelle Gruppe.

Falls ihr kurzfristig absagen müsst (z. B. krankheitsbedingt) und keinen Ersatz findet, verpflichtet ihr Euch, eine Ausfallgebühr in Höhe von 30 % der Abendeinnahmen für 40 Personen à 18 € an das Theater La Lune zu entrichten. Dies entspricht einem Betrag von 216 €.

Wir bitten Euch, das gesamte Haus ordentlich und sauber zu hinterlassen. Die Nutzung sämtlicher technischer Einrichtungen (Tontechnik, Beleuchtung) sollte ausschließlich durch qualifiziertes Fachpersonal erfolgen. Im Falle von Schäden oder Defekten bitten wir euch, uns umgehend zu informieren und innerhalb einer Woche für Ersatz zu sorgen.

Adresse und Kontakt

Theater La Lune Stuttgart e. V.
Gablenberger Hauptstraße 130,
70186 Stuttgart

E-Mail: info@theaterlalunestuttgart.de

Tel.: 0177 23 82 888

Web: www.theaterlalunestuttgart.de

**Wir freuen uns auf die Begegnung mit Euch und auf neue,
aufregende Produktionen im Theater La Lune!**